

## กรอบ แนวคิด ของโครงการ บูรณาการยุทธศาสตร์

เชิงประเด็น และเชิงพื้นที่ เกี่ยวกับ ผู้สูงอายุ ของมวล.ปี2561-2565

1. เป้าหมาย ของโครงการ เพื่อวางกรอบ งานโครงการที่เน้นการบูรณาการ+ประเด็นสำคัญของชาติ+พื้นที่ที่มวลจะวางโฟกัส +การ ใช้จุดแข็งของมหาวิทยาลัย(ด้านวิทยาศาสตร์สุขภาพ)เพื่อพัฒนาทั้ง2ด้านคือ1.1ระบบและกลไกการประสานการทำงานร่วมกันทั้ง2.2ศาสตร์และศิลป์ในเนื้อหาของความรู้เพื่อตอบสนองกลุ่มเป้าหมายและพื้นที่ให้เกิดผลสัมฤทธิ์และเกิดผลกระทบเชิงบวกได้อย่างชัดเจน ควบคู่กับการพัฒนากลไก เชิงคุณภาพทั้งของมหาวิทยาลัยและของสำนักวิชา ในระบบงานคุณภาพ ตามตัวบ่งชี้ ที่ 3.1และตามเป้าหมาย เชิงยุทธศาสตร์ ของมวล.ใน20ปีข้างหน้าด้วย อันจะสอดคล้องกับการสร้างจุดแข็งในเรื่องของการสร้างศูนย์การแพทย์ในอนาคตด้วย

2.ภูมิหลังและสาเหตุที่ผ่านมา มาจากการดำเนินการต่างๆในการให้บริการกับกลุ่มเป้าหมายต่างๆในพื้นที่ตั้งของมหาวิทยาลัย ทั้งงานวิจัยและบริการวิชาการซึ่งมีอยู่มากมาย แต่ภาพที่ชัดเจนและผลที่ได้เชิงประจักษ์อันเกิดจากการดำเนินงานดังกล่าวยังไม่สามารถที่จะอธิบายผลการดำเนินงานดังกล่าวที่ได้ทำไว้แล้วและสื่อสารต่อสาธารณะอย่างต่อเนื่องและสม่ำเสมอ ซึ่งส่งผลกระทบต่อความเชื่อมั่นและเชื่อถือถึงความเป็นหลักในถิ่นตามปณิธานของการก่อตั้งมหาวิทยาลัยด้วย ทั้งๆที่ได้มีการให้บริการมาอย่างยาวนานนับ25ปีแต่ผลงานที่เห็นและเครือข่ายที่มีอยู่ซึ่งนับว่าไม่น้อย

3.เพื่อสรุปและทบทวนผลของการดำเนินงานที่ผ่านมาของโครงการ เชิงบูรณาการในประเด็นการพัฒนาคุณภาพชีวิตผู้สูงอายุของมหาวิทยาลัยที่ได้ดำเนินการมาอย่างต่อเนื่องใน3ปีงบประมาณใน(ปีงบประมาณ2557-2558และปี2559)และพื้นที่รายรอบมหาวิทยาลัยและพื้นที่ของอ.ปากพนังร่วมกับเครือข่าย เพื่อที่จะพัฒนาต่อยอดปรับปรุงการดำเนินงานให้เกิดผลที่ดียิ่งขึ้นต่อไปในอนาคตซึ่งจะเชื่อมโยง เครือข่ายผู้ที่เกี่ยวข้องให้มีการทำงาน อย่างเป็นระบบ เชิงยุทธศาสตร์ ของมหาวิทยาลัยที่จะตอบโจทย์และตอบสนองความต้องการของหลายๆฝ่ายร่วมกันให้ได้ด้วย

4.เครื่องมือสำคัญที่จะเชื่อมโยง ร้อยเรียง กิจกรรม การดำเนินงานต่างๆที่มีอยู่อย่างกระจัดกระจาย ของมหาวิทยาลัย ทั้งที่ได้ดำเนินงานมาแล้ว และที่กำลังดำเนินงานกันอยู่ในปัจจุบันแต่ยังขาดการจัดการเชิงระบบที่มีจุดเน้นและเป็นแบบแผนของการบริหารงานเชิงยุทธศาสตร์ร่วมกัน จากกิจกรรมและแผนงาน โครงการต่างๆ ที่ได้ให้บริการทั้งในรูปแบบของงานวิจัยและงานบริการวิชาการ ในพื้นที่ ต่างๆเหล่านี้ เมื่อได้เปิดพื้นที่ และช่องทางการสื่อสารกลางขึ้นดังกล่าวนี้แล้วก็จะได้มีโอกาสของการทำให้เกิดการปฏิสัมพันธ์ เชื่อมโยง ร้อยเรียงกิจกรรมต่างๆ เข้ามาในพื้นที่ของการสื่อสาร เพื่อสร้างความเข้าใจถึงกลไกและกระบวนการที่กำลังดำเนินการอยู่นี้แล้วว่า ประสพผลเพียงใด ติดขัดและจะแก้ไข ให้เกิดผลสัมฤทธิ์ร่วมกันนั้นจะดำเนินการกันอย่างไร ทั้งนี้จะเกิดขึ้นในระหว่างทางของกระบวนการเรียนรู้ร่วมกันในพื้นที่สาธารณะดังกล่าวนี้อันเกิดจากการพัฒนาการสื่อสารและกิจกรรมร่วมในระบบสารสนเทศ ในประเด็นยุทธศาสตร์ร่วมที่มหาวิทยาลัยได้กำหนดเป้าประสงค์เอาไว้แล้วดังกล่าวอีกด้วย ซึ่งจะต้องแสวงหาความร่วมมือต่างๆจากทุกฝ่ายที่เกี่ยวข้องร่วมกันทั้งระบบของมหาวิทยาลัยและจากทุกๆเครือข่ายความร่วมมือที่มีอยู่ทั้งหมดในระบบงานสารสนเทศดังกล่าวนี้ด้วย

## ระบบสารสนเทศดูแลผู้สูงอายุ (WU-Aging Care Plan)

ธนิต สมพงศ์  
เปรมฤดี นุ่นสังข์  
มานิต จิตต์ประไพ

ศูนย์บริการวิชาการ มหาวิทยาลัยวลัยลักษณ์



## OPD Aging ระเบียบประวัติผู้สูงอายุ

บันทึกข้อมูลพื้นฐานเท่าที่จำเป็น

ระบบรองรับการเชื่อมโยงข้อมูลกับฐานข้อมูลร/พ/ท่าศาลาและรพสต/

## Visiting Plan (CM)

วางแผนตารางการเยี่ยมบ้าน

มอบหมายให้ใครไปเยี่ยม

ดึงข้อมูลการเยี่ยมจากอสม/เพื่อเตรียมอุปกรณ์ที่ต้งใช้และการส่งทีมสหวิชาชีพไปช่วยดูแลครั้งถัดไป

## Visiting (รพสต(

เจ้าหน้าที่รพสต/ออกเยี่ยม

ถ่ายภาพและบันทึกรายละเอียดการเยี่ยมในแต่ละครั้ง

ส่งต่อข้อมูลให้ผู้เกี่ยวข้อง

สรุปรายละเอียดการเยี่ยม

นำเสนอภาพรวมเพื่อวางแผนการช่วยเหลือ

## Visiting (รพสต(

เจ้าหน้าที่รพสต/ออกเยี่ยม

ถ่ายภาพและบันทึกรายละเอียดการเยี่ยมในแต่ละครั้ง

ส่งต่อข้อมูลให้ผู้เกี่ยวข้อง

สรุปรายละเอียดการเยี่ยม

นำเสนอภาพรวมเพื่อวางแผนการช่วยเหลือ

## Visiting (สหวิชาชีพ(

เจ้าหน้าที่สหวิชาชีพออกเยี่ยมพร้อมอุปกรณ์และสิ่งที่ต้องทำ )รับข้อมูลจาก CM)

ถ่ายภาพและบันทึกรายละเอียดการเยี่ยมพร้อมทั้งการดูแลช่วยเหลือในแต่ละครั้ง

บันทึกความช่วยเหลือที่ต้องการเพิ่มเติมในแต่ละด้านของผู้สูงอายุแต่ละราย

## Visiting (CG)

เจ้าหน้าที่ CG ออกเยี่ยมพร้อมอุปกรณ์และสิ่งที่ต้องทำ )รับข้อมูลจาก CM)  
ถ่ายภาพและบันทึกรายละเอียดการเยี่ยมพร้อมทั้งการดูแลช่วยเหลือในแต่ละครั้ง  
บันทึกความช่วยเหลือที่ต้องการเพิ่มเติมในแต่ละด้านของผู้สูงอายุแต่ละราย  
ส่งต่อข้อมูลไปโมดูล Budgeting เพื่อให้ CM วางแผนการจ่ายค่าตอบแทน

## Assessment

ประเมินผลการให้การดูแลผู้สูงอายุด้านต่างๆ สามารถประเมินได้ปีละหลายครั้ง

## Budgeting

จัดการการจ่ายค่าตอบแทนให้ผู้ที่เกี่ยวข้อง CM, CG เป็นต้น

## Activities

---

บันทึกคะแนนที่ให้แก่วิธีเข้าร่วมกิจกรรมของหน่วยงานต่างๆ

บันทึกข้อมูลการเข้าร่วมกิจกรรม

สอบถามคะแนนรายบุคคลด้วยเลขบัตรประชาชน

## Project Reporting

---

บันทึกรายละเอียดโครงการ ผลการดำเนินงานและงบประมาณ

ดูรายงานเชิงสรุป

## Website

---

จัดการข้อมูลต่างๆ เพื่อประชาสัมพันธ์ข่าวสารและกิจกรรม

บริการต่างๆที่จำเป็นสำหรับผู้สูงอายุ เช่น เบอร์โทรศัพท์รถรับจ้าง รถฉุกเฉิน เป็นต้น

ถาม-ตอบปัญหาการดูแลสุขภาพ

## DSS

---

นำเสนอข้อมูลเชิงสรุป เพื่อประกอบการตัดสินใจดูแลผู้สูงอายุในด้านต่างๆ

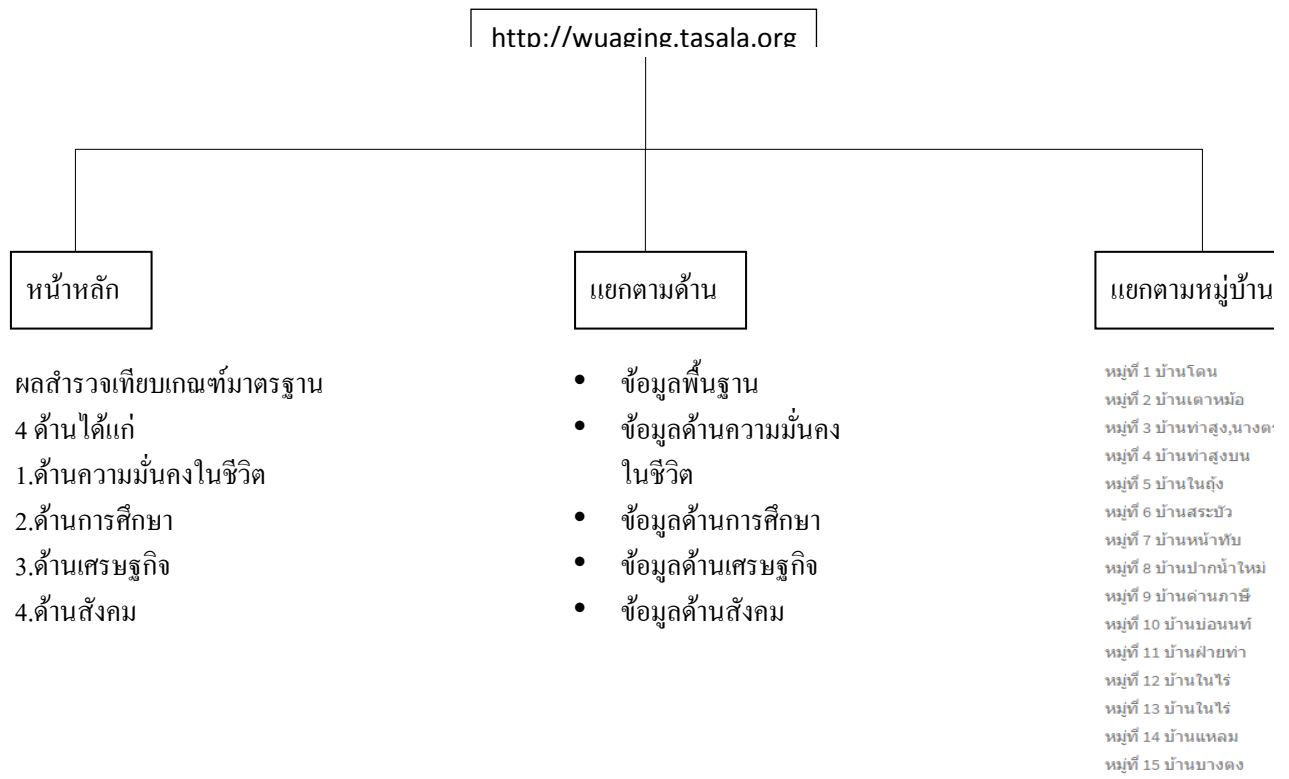
ข้อมูลเชิงสรุปใช้ร่วมกันระหว่างทีมผู้บริหารของ

ร/พ/ท่าศาลา อบต/ท่าศาลา เทศบาลตำบลท่าศาลา ผอ/รพสต/

# สรุปหน้าจอบระบบสารสนเทศสำหรับระบบผู้สูงอายุ

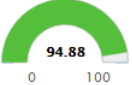
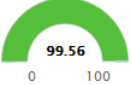
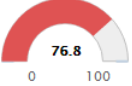
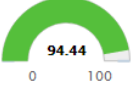
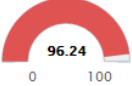
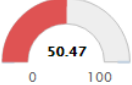
แหล่งข้อมูล แบบสอบถามผู้สูงอายุ 15 หมู่บ้าน ของอบต.ท่าศาลา ปีพ.ศ. 2557

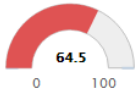
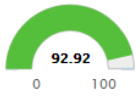
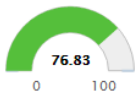
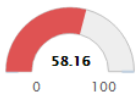
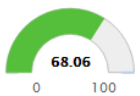
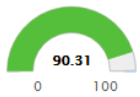
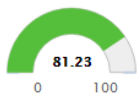
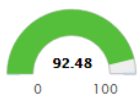
## แผนผังเว็บไซต์





## ตัวอย่างหน้าจอ “หน้าหลัก” ประกอบด้วยดัชนี/ข้อกำหนด 4 ด้าน

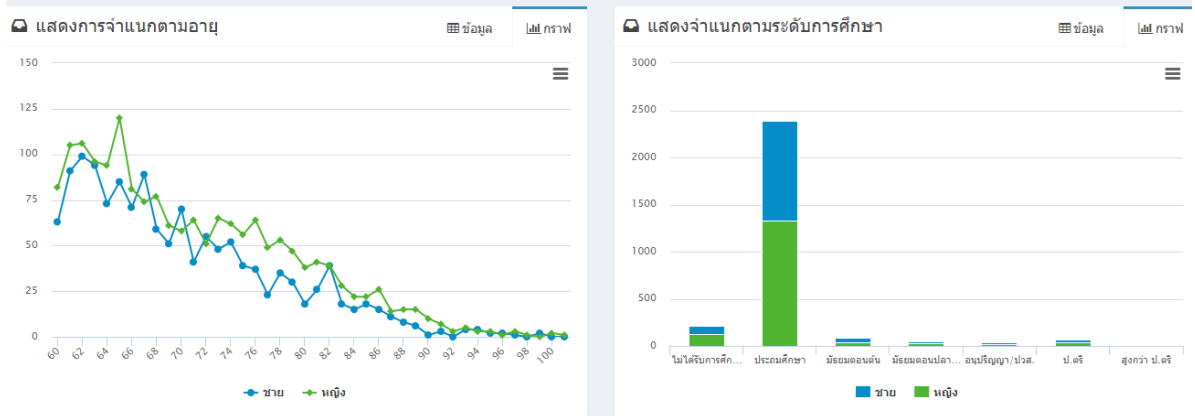
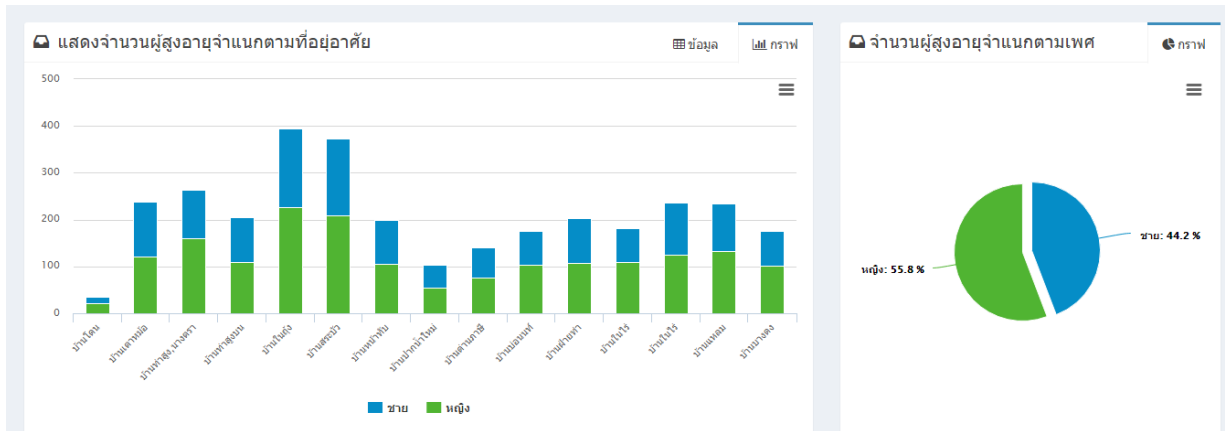
AdminLTE <span>หน้าแรก</span> <span>แยกตามด้าน</span> <span>แยกตามหมู่บ้าน</span>						
สรุปผลการสำรวจ						
ดัชนี/ข้อกำหนด	องค์ประกอบ	ตัวชี้วัด	เกณฑ์ (ร้อยละ)	ผลสำรวจ	เทียบเกณฑ์มาตรฐาน	
1. ด้านความมั่นคงในชีวิต	1.สุขภาพ	1.ร้อยละของผู้สูงอายุที่ได้รับการตรวจสุขภาพทั่วไปประจำปี	80	94.88		
		2.ร้อยละของผู้สูงอายุที่ได้รับการดูแลและรักษาโรคเมื่อเจ็บป่วย	80	99.56		
		3.ร้อยละของผู้สูงอายุที่ออกกำลังกายอย่างน้อยสัปดาห์ละ 3 วัน	80	76.80		
	2.ครอบครัวและการอยู่อาศัย	4.ร้อยละของผู้สูงอายุที่อาศัยอยู่กับครอบครัวหรือในบริเวณใกล้เคียงกัน	80	94.44		
	3.ความปลอดภัยในชีวิตและทรัพย์สิน	5.ร้อยละของผู้สูงอายุที่ไม่ถูกเอารถเอาเปรียบหรือถูกทำร้ายร่างกายและจิตใจ	100	96.24		
		6.ร้อยละของผู้สูงอายุที่มีสิ่งอำนวยความสะดวกเหมาะสมและปลอดภัยสำหรับผู้สูงอายุ ภายในบ้านและบริเวณบ้าน	60	50.47		

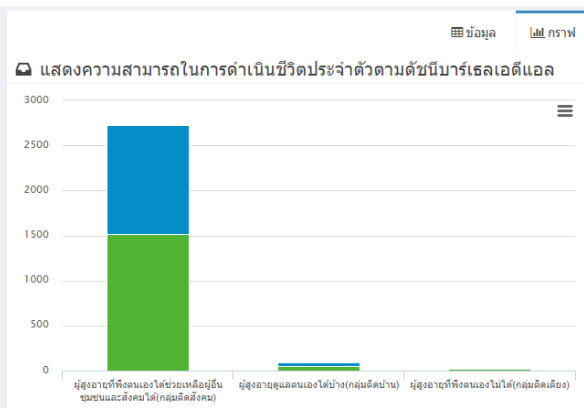
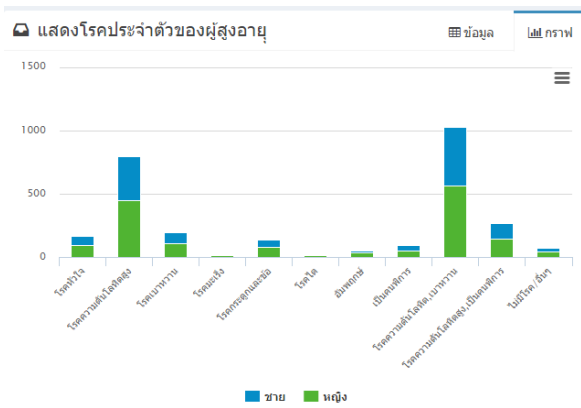
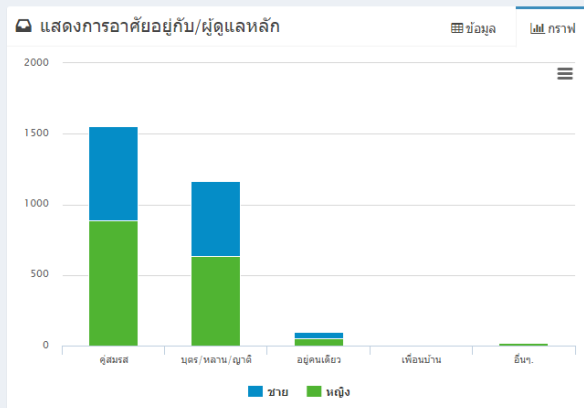
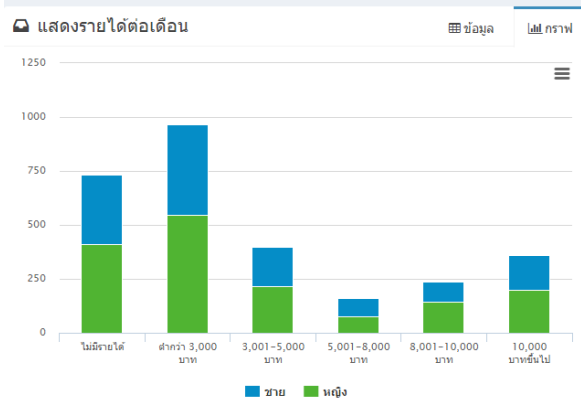
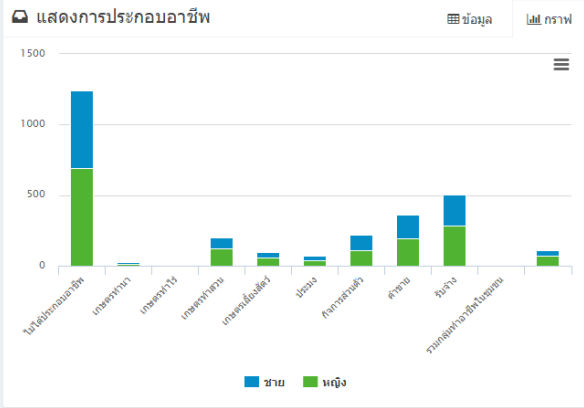
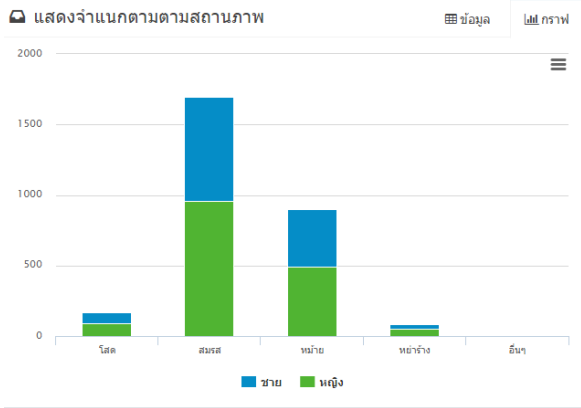
2. ด้านการศึกษา	1.การศึกษาและการเรียนรู้	7.ร้อยละของผู้สูงอายุที่ได้เข้าร่วมอบรม ศึกษา เรียนรู้	70	64.50	
	2.การเข้าถึงบริการข้อมูลข่าวสาร	8.ร้อยละของผู้สูงอายุที่รับทราบข้อมูลข่าวสารทั่วไปและข้อมูลสิทธิประโยชน์ของผู้สูงอายุ	80	92.92	
3. ด้านเศรษฐกิจ	1.การมีงานทำและรายได้	9.ร้อยละของผู้สูงอายุที่มีรายได้เพียงพอกับค่าใช้จ่ายของตนเอง	70	76.83	
		10.ร้อยละของผู้สูงอายุมีงานทำและมีรายได้	60	58.16	
	11.ร้อยละของผู้สูงอายุที่มีเงินออม	60	68.06		
4. ด้านสังคม	1.การปฏิบัติศาสนกิจ	12.ร้อยละของผู้สูงอายุที่ได้ปฏิบัติศาสนกิจตามศาสนาที่นับถือ	70	90.31	
		13.ร้อยละของผู้สูงอายุที่มีส่วนร่วมในกิจกรรมทางสังคมอย่างน้อยเดือนละ 1 ครั้ง	80	81.23	
	3.การเป็นที่พึ่งทางจิตใจให้กับคนวัยอื่นๆ	14.ร้อยละของผู้สูงอายุที่เป็นที่พึ่งทางใจให้แก่บุตรหลานหรือบุคคลอื่น	90	92.48	

## ตัวอย่างหน้าจอ “แยกตามด้าน” ประกอบด้วย 5 ชุดข้อมูล

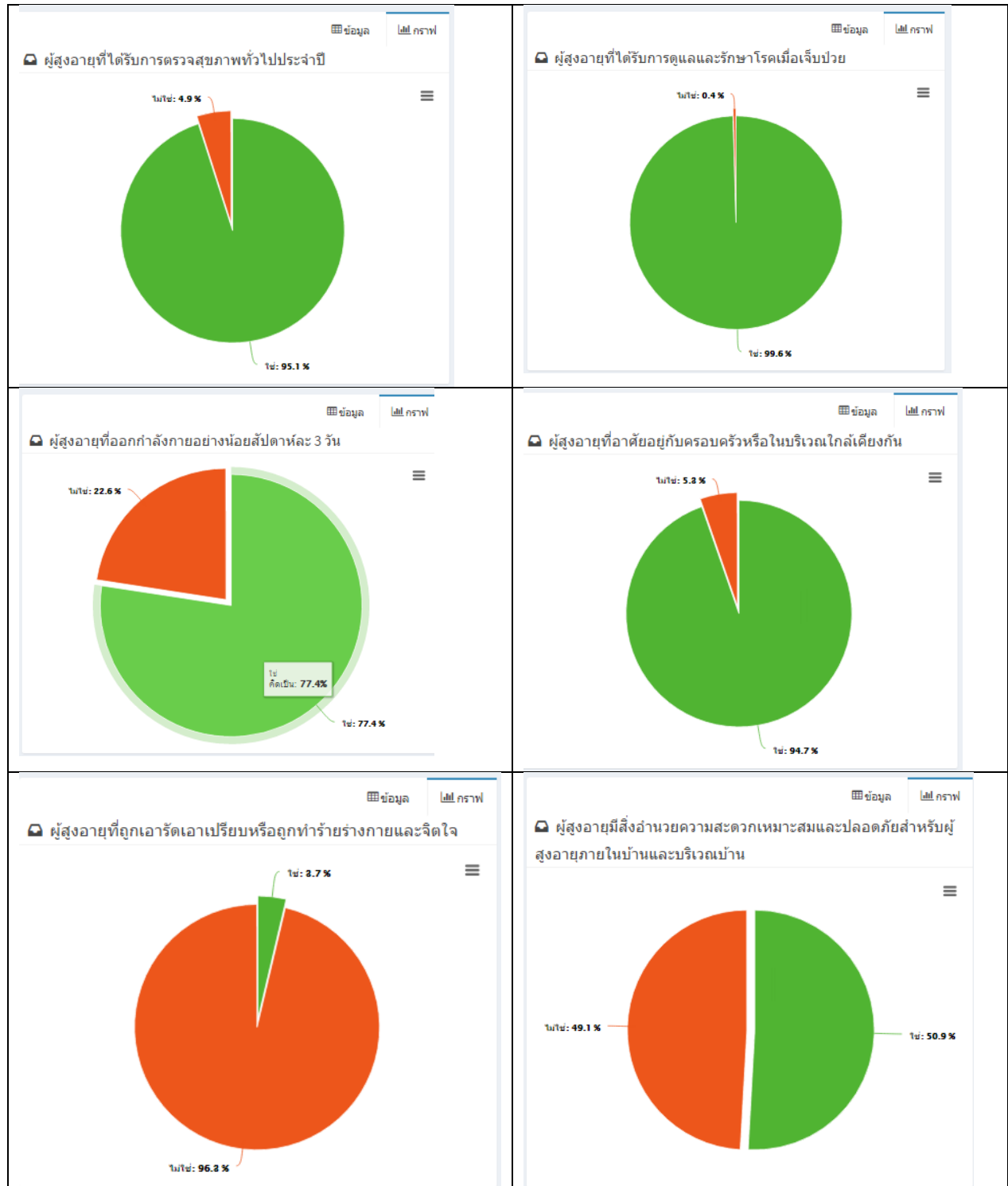
1. ข้อมูลพื้นฐาน
2. ข้อมูลด้านความมั่นคงในชีวิต
3. ข้อมูลด้านการศึกษา
4. ข้อมูลด้านเศรษฐกิจ
5. ข้อมูลด้านสังคม

### ตัวหน้าจอ 1.ข้อมูลพื้นฐาน

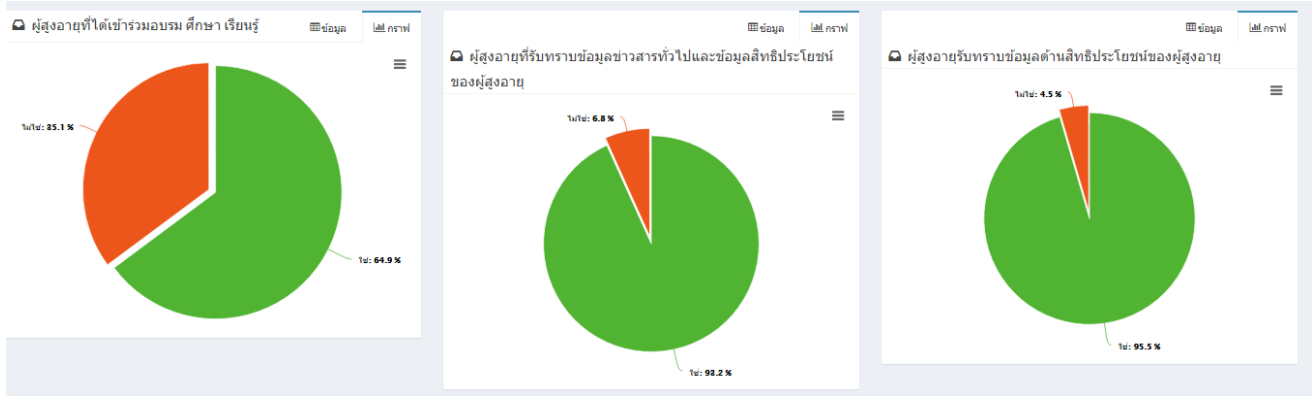




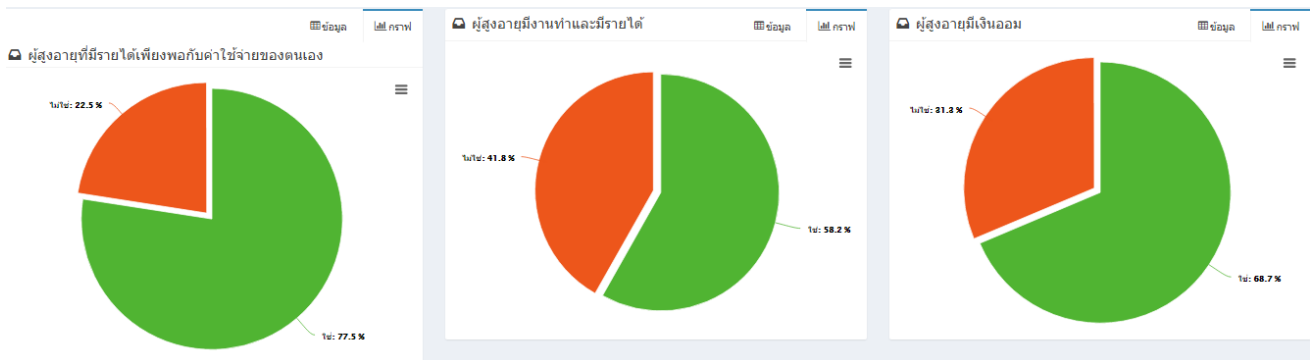
## ตัวหน้าจอ 2. ข้อมูลด้านความมั่นคงในชีวิต



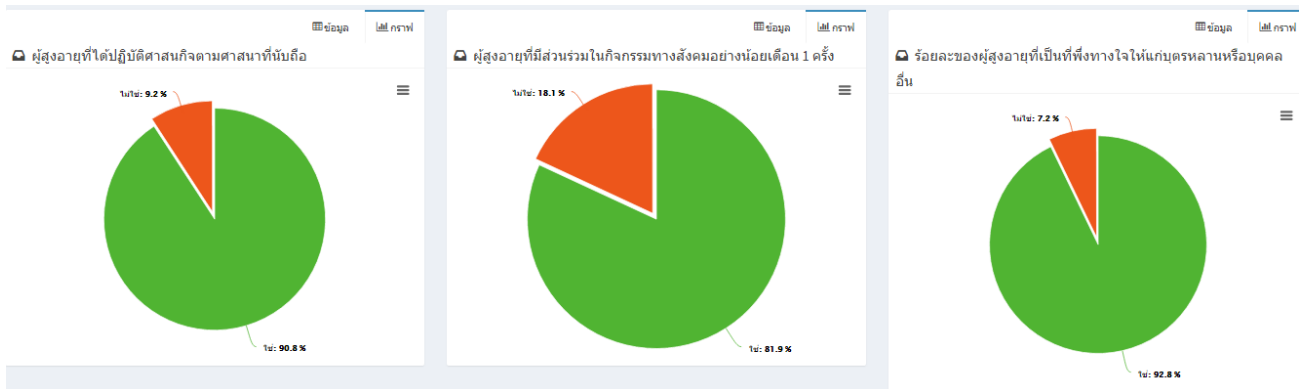
### ตัวหน้าจอ 3. ข้อมูลด้านการศึกษา



### ตัวหน้าจอ 4. ข้อมูลด้านเศรษฐกิจ



### ตัวหน้าจอ 5. ข้อมูลด้านสังคม



## ตัวอย่างหน้าจอ “แยกตามหมู่บ้าน”

